

Lumi

Solaris Lumi Light



Michaela Molls

Atlantis-Kultur.de

Enlight the Lumi

LUMI sind alle Energiebahnen, die aus deinem SEIN strömen und die Umgebung wahrnehmen können. Es gibt mehr Sinne als die aktiv genutzten. Der Mensch kommuniziert auch unterbewusst, körperlich, seelisch, geistig und mental.

LUMI sind dafür verantwortlich das wir kommunizieren wie wir kommunizieren. Ein **LUMI** / Energiestrang fasst endlose Entscheidungen, Erfahrungen und Sinnesmöglichkeiten zusammen und übermittelt die Botschaften permanent an den materiellen Körper und an seine Umgebung.

Ist ein **LUMI** verletzt, gestört, nicht funktionstüchtig oder negativ eingestellt hat dies weitreichende Folgen für das eigene SEIN. Daher gibt es eine kleine Übung, die du im Gewahrsein der **LUMI** durchführen kannst um deine **LUMI** Bahnen zu heilen und zu energetisieren. Du kannst dies auch während deines Alltages immer wieder wie ein Mantra wiederholen, um eine Reinigung durchzuführen.

Es gilt sich dieser Vision hinzugeben und dich dafür zu öffnen um diese Reinigung durchzuführen, wenn du bereits den Atlantischen Herzkristall besitzt, wird diese Übung dich zusätzlich bereichern und energetisieren.

Mit diesem Skript übertrage ich dir das Bewusstsein und die Möglichkeitsfenster mit deinen eigenen **LUMI** in Kontakt zu gehen und die Solaris **LUMI** Light Energetik durchzuführen.

Jedes einzelne **LUMI** entspringt einer Erfahrung, einem Erlebnis, einem Gedanke, einem Gefühl und einer Entscheidung. Alle abgelegten Muster sind daher auf und in den **LUMI** gespeichert. Es geht in der ersten Stufe der **LUMI** Heilung darum, die **LUMI** des Solarplexus, des Ursprungs zu heilen und erneut in ihre volle Lichtkraft zu bringen.

Ich empfehle dir daher mindestens 2 Jahre intensiv damit zu praktizieren, damit die **LUMI** sich von Ablagerungen, Störungen und Fehleinstellungen befreien können. Der Kopf der **LUMI** geht immer wieder in Verschränkung mit seiner Umgebung und **LUMI** anderer Lebewesen um sich an der Umgebung zu orientieren. Ist er falsch eingestellt, geht er in nicht lebensförderliche Verbindungen.

Durch eine intensive Praxis mit dieser Technik stellst du alle **LUMI** erneut auf Licht ein und förderst damit auch eine für dich positive Kontaktaufnahme mit Mitmenschen, die für dich Lebensförderlich sind.

Du löst gleichzeitig negative Erinnerungen, Traumata oder schlechte Erfahrungen im Licht auf und bearbeitest besonders deinen Datenspeicher, deine Erinnerungen und deine Verletzungen.

Die dir übertragenen Energiefrequenzen helfen dir dein Energielevel zu erhöhen, zu heilen und zu wachsen, Bewusstsein und Verständnis zu entwickeln und dich nicht mehr abhängig von anderen Energien zu machen. Du wirst unabhängig FREI.

Dies öffnet dein Herz für einen neuen WEG – in die neue Zeit und hilft dir dich neu Auszurichten um dich frei für ein Leben zu entscheiden, welches du selber leben möchtest.

Hiermit schenke ich dir ENERGIE.

Ich gebe Energien frei und ermögliche dir Kontakt aufzunehmen.

Wende dich hin, der neuen Zeit, einem neuen SEIN, der Feinstofflichen WELT um Schutz und Führung zu erhalten.

Dieser WEG steht dir ab sofort frei, wenn du ihn nutzen möchtest.

Du wählst jederzeit eigenständig und FREI dein SEIN. Der Freie Wille wird unter keinen Umständen gehindert oder eingeschränkt.

Je nach Alter besitzt du unterschiedlich viele **LUMI**. Mit jeder Entscheidung und jeder Wahl in deinem Leben sendest du einen neuen **LUMI** in dein äußeres Feld, um dich zu sichern, zu schützen oder deine Umgebung zu beobachten.

Je feiner deine Sinne sind, desto weiter reichen deine **LUMI** in deine Umgebung. Sie können kurz und verkümmert sein, oder Lang und geheilt. Es liegt an dir, ob dein Leben gut läuft. Mit der Arbeit an deinen **LUMI** heilst du dich und dein Leben vollständig.

Wir gehen davon aus, dass die **LUMI** mit den Haaren in Verbindung stehen und durch eine **LUMI** Heilung auch die Haare beeinflusst werden. Ebenso wie die Haare struppig sind, wenn du zu viel Stress hast, kannst du dir das bei den **LUMI** vorstellen.

Wer seine Haare immer abschneidet, kurz hält oder keine Haare mehr hat, vermeidet es **LUMI** in die Welt auszusenden. Wer lange Haare hat, aber Struppige Spitzen, hat verletzte **LUMI**, weil er in einen negativen Kontakt geht.

Gleichzeitig ist es aber auch so, dass die Länge der Haare wie ein Leiter durch die Kundalini läuft. Ist die Kundalini geheilt, können gesunde Haare den Körper runter wachsen. Ist das Herz oder der Solarplexus nicht geheilt, stoppt der Haarwachstum genau dort.

Wenn deine Energiebahnen geglättet und geheilt sind wirkt sich das auch auf deine Haare aus und auf deine feinsten sensorischen Fühler. Du kannst dann besser wahrnehmen. Deine Haare werden länger, deine **LUMI** werden heiler.

Benutze daher so oft es geht **SOLARIS LUMI LIGHT**. Stelle dir vor wie Energie durch deine **LUMI** fließt, sie heilt, sie reinigt, sie neu aufbaut und regeneriert, damit dein Solarplexus wieder strahlen kann und gesunde lebensförderliche Verbindungen eingeht.

Ein **LUMI** ist wie eine Hand, die du einem anderen reichst. Wurde eine Verbindung gewaltsam unterbrochen, können **LUMI** am Ende verletzt oder abgerissen sein. Mit Solaris **LUMI** Light wird auch dieses Trauma geheilt.

Achte daher darauf, dass du ganz bewusst wählst immer alle Verbindungen zu deiner Umgebung achtsam und respektvoll zu lösen. Während du Solaris **LUMI** Light anwendest, entscheide dich alle Verbindungen los zu lassen. Löse dich jedes mal, damit du Ruhe

und Konzentriertheit in dir selber findest und wieder mit dir sein kannst.

Solaris **LUMI** Light ist auch eine LÖSUNG von allen anderen **LUMI**, von deiner Mutter, Eltern, Freunden, Erfreunden oder alten Themen die du immer noch mit dir rumschleppst.

Ein Mensch kann sich nur selber finden, wenn er absolut unabhängig aller anhaftenden Energien und Abhängigkeiten zu seiner Umgebung ist. Solaris **LUMI** Light löst dich sanft aus deinen Kontrollmustern heraus und schenkt dir Freiheit.

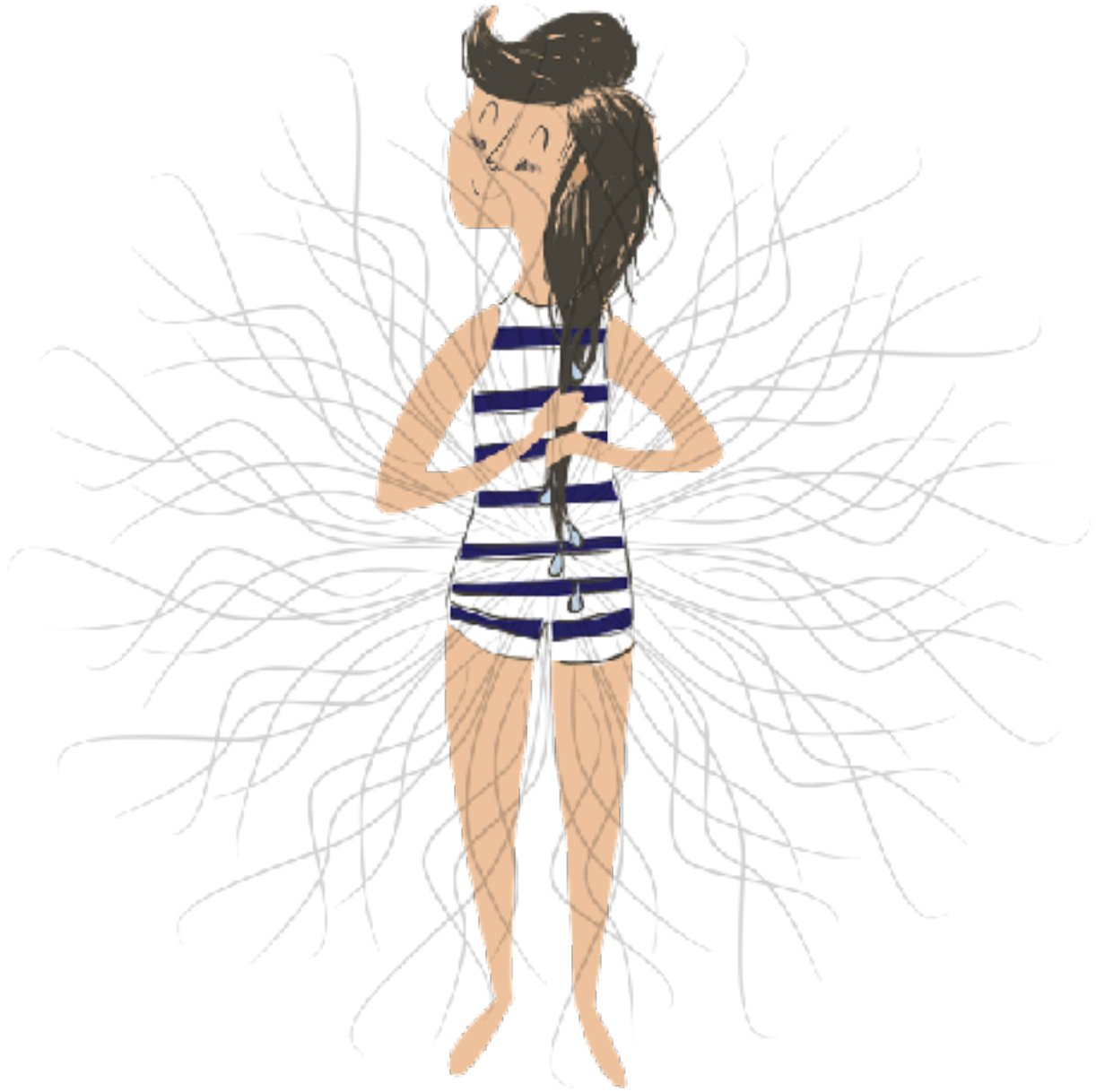
Du kannst jederzeit wieder in eine gesunde Verbindung gehen und dich erneut lösen. Dadurch werden alte Verhaftungen, die nicht mehr dienlich sind aufgelöst.

Lösen, verbinden und erneut Lösen sind dann Teil eines gesunden aufeinander und voneinanderweg. Synchronizität kann wieder normal fließen.

Viel Freude beim Arbeiten.

Michaela Molls

Gründerin Atlantis-Kultur.de



Die **LUMI** entströmen deinem Solar Alexis und entstehen als Feinstsensoren bei jeder Erfahrung, Erlebnis, Entscheidung in deinem Leben. Sie sind sowohl Kontaktmöglichkeit, als auch feinstoffliche Sinne, die den Raum abchecken.

Lege deine Hände auf deinen Bauchnabel und fühle die Energie die in dieser Region sitzt. Wenn du möchtest streiche dir während der Übung kurz über deinen vollständigen Bauch.

Spreche mehrmals „Solaris Luma Light“

Stelle dir vor, wie die LUMI mit Energie durchströmt werden, wie Ablagerungen auf dem LUMI Strang sich lösen und heilen, wie die Strahlen wiederhergestellt werden und dadurch noch mehr Energie in den LUMI fließen kann.

Stelle dir vor wie die LUMI die Verbindungen zu allen anderen LUMI anderer Lebewesen, alten Kontakten, Mitmenschen, loslassen und vollkommen frei werden, um sich zu heilen, zu regenerieren und mit Licht zu füllen.

Übe das so lange bis du es spüren und vor deinem Inneren Auge sehen kannst.

Du kannst diese Übungen immer machen, auch im Alltag. Auch dann wenn du einen nicht förderlichen Kontakt hattest und dich reinigen möchtest.

WICHTIG

Energetische Heilweisen helfen andere Bewusstseinszustände und neue Möglichkeiten zu erschließen und können emotional und geistig klärend wirken. Bewusstseinsenerweiterung soll nicht dafür dienen den GEIST zu verwirren noch schlechte Denkweisen anzunehmen, sondern sich der eigenen Macht über das Denken bewusst zu werden und die Verantwortung für sein eigenes Handeln zu übernehmen. Es dürfen keine Medikamente ohne Wissen des Arztes abgesetzt werden, oder die verordnete Einnahmedosis von Medikamenten ohne Rücksprache mit dem Hausarzt reduziert werden. Ich stelle im Rahmen meines Angebotes keine Diagnosen, es werden keine Therapien oder Behandlungen im medizinischen Sinne durchgeführt oder sonstige Heilkunde im gesetzlichen Sinne ausgeführt. Geistiges Heilen dient der Aktivierung der Selbstheilungskräfte und ersetzt nicht den Besuch, die Diagnose oder Behandlung beim Arzt oder Heilpraktiker. Bitte seien Sie sich bewusst, dass Sie mit Hilfe von Energetischen Heilweisen ihr Leben und das Ihrer Mitmenschen sehr verändern können, dies allerdings wie bei allen anderen Homöopathischen oder alternativen Heilmethoden Zeit und intensive Eigenarbeit benötigt. Gehen Sie daher behutsam mit sich selber und Ihrem Wandlungsprozess um und geben Sie sich ausreichend Zeit und Raum für Ihre Entwicklung. Energetische Techniken können eine Reinigung im Körper hervorrufen, daher trinken sie viel um diesen Reinigungsprozess zu unterstützen.

Ich möchte ebenfalls darauf hinweisen, dass die komplette Ausbildung gechannelt (durch die Geistige Welt übermittelt) wurde, alle Namen und Energien wurden direkt gechannelt. Sollten

Namensgleichheiten mit bestehenden Energien, Ausbildungen oder patentgeschützten Systemen bestehen, so möchte ich darauf hinweisen, dass zur Erstellung dieser Ausbildungsunterlagen, kein Wissen darüber vorlag und auch im Internet kein Eintrag darüber vorhanden war. Das System, die Techniken und Aussagen werden seit 2009 gechannelt – Medium Michaela Molls.

Bitte überprüfe grundlegend für dich selber das Wissen und höre auf deine Innere Stimme, jeder findet seine eigene Wahrheit. Ich möchte auch darauf hinweisen, dass ich kein Medizinisches Wissen besitze und alle Informationen so durchgegeben wurden. Ich distanzieren mich hier auch von Diskussionen über die Wahrhaftigkeit und Wahrheit dieser Texte, es handelt sich um Durchgegebenen Wissen, ich maße mir nicht an Ursprung der Texte zu sein.

Jeder Ausbildungsschüler hat nach Abschluss dieser Ausbildung die eigene Verantwortung für sich selber und sein SEIN, für seine eigens erstellten Ausbildungsunterlagen, Dokumente, Namensgebungen und Weiterentwicklung dieses Systems. Du bist die Summe deines SEINS.